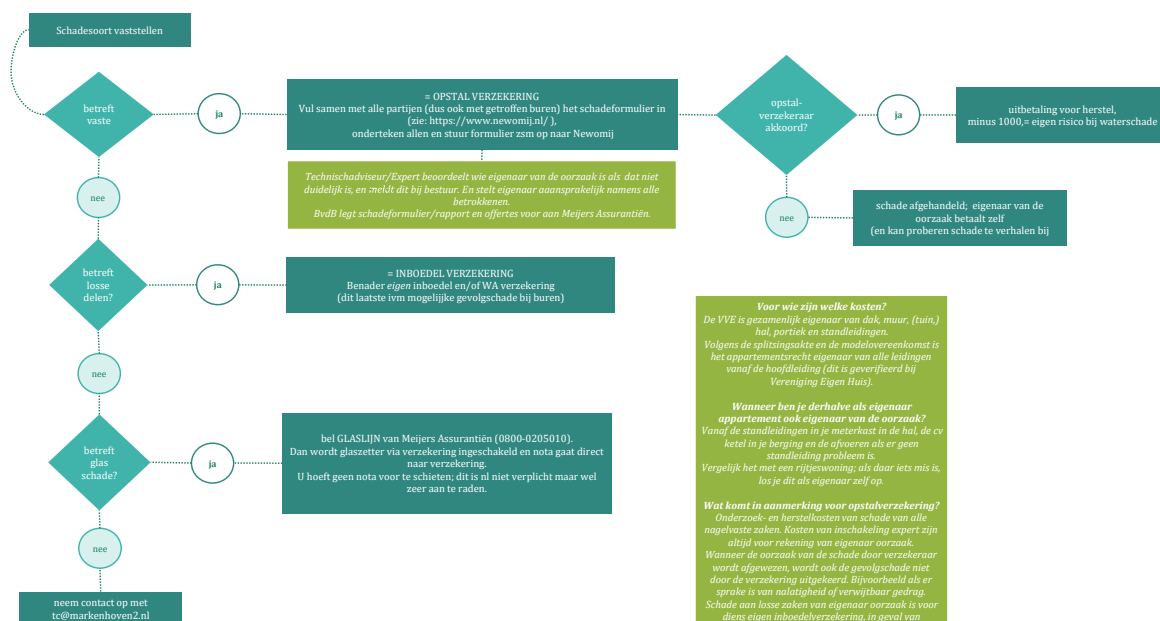


## SCHADES BEPALEN



**Voor wie zijn welke kosten?**  
 De VVE is gezamenlijk eigenaar van dak, muur, (tuin,) had, portiek en standleidingen.  
 Volgens de splitsingsakte en de modelovereenkomst is het appartementsrecht eigenaar van alle leidingen vanaf de hoofdleiding (dit is geverifieerd bij Vereniging Eigen Huis).

**Wanneer ben je derhalve als eigenaar appartement ook eigenaar van de oorzaak?**  
 Vanaf de standleidingen in je meterkast in de hal, de cv ketel in je berging en de afvoeren als er geen standleiding probleem is.  
 Vergelijk het met een rijtjeswoning; als daar iets mis is, los je dit als eigenaar zelf op.

**Wat komt in aanmerking voor opstalverzekering?**  
 Onderzoek- en herstelkosten van schade van alle nagelveste zaken. Kosten van inschakeling expert zijn altijd voor rekening van eigenaar oorzaak.  
 Wanneer de oorzaak van de schade door verzekeraar wordt afgewezen, wordt ook de gevolgschade niet door de verzekering uitgekeerd. Bijvoorbeeld als er sprake is van nalatigheid of verwijtbaar gedrag.  
 Schade aan losse zaken van eigenaar oorzaak is voor diens eigen inboedelverzekering, in geval van gevolgschade komen herstelkosten van losse zaken mogelijk in aanmerking voor eigen inboedelverzekering of WA verzekering van eigenaar oorzaak.

**Wij raden iedereen aan zelf een goede WA en inboedelverzekering af te sluiten.**  
 Als eigenaar oorzaak geen inboedel en WA verzekering heeft, betaalt hij/zij alle kosten uit eigen zak. Als claimer gevolgschade kan je schade mogelijk bij je WA verzekering neerleggen.